

Leitschrankensystem mit seitlich offenem Kastenprofil 150/180 und einem Pfostenabstand von 2.00 m gemäss neuer Richtlinie für Fahrzeugrückhaltesysteme des Bundesamts für Strassen

In den nächsten Infos werden die in der neuen Richtlinie für Fahrzeugrückhaltesysteme des Bundesamts für Strassen enthaltenen Systeme behandelt.

In diesem Info wird auf die wesentlichen Details des oben erwähnten Leitschrankensystems (LS 150'180 2.00 m) hingewiesen.

Teil A der Richtlinie zur LS 150'180 2.00 m

Bevor man in der Praxis das passende Leitschrankensystem bestimmt, bedarf es der Festlegung der erforderlichen Leistungsklasse. Die bisher erschienenen Infos beinhalten weitere Informationen hierzu.

Dem Teil A der Richtlinie für Fahrzeugrückhaltesysteme (Tabelle 7.3) können die Leistungsklasse der Systeme entnommen werden. Für das Leitschrankensystem mit seitlich offenem Kastenprofil 150/180 und einem Pfostenabstand von 2.00 m ist dies:

H1	=	Aufhaltstufe
W5	=	Stufe Wirkungsbereich
A	=	Anprallheftigkeitsstufe

Des weiteren sind im Teil A die ausführlichen Bezeichnungen, die Kurzbezeichnungen (LS 150'180 2.00 m) und die Nummern der Systeme (im konkreten Beispiel ist dies die Nummer 62) angegeben.

Teil B der Richtlinie zur LS 150'180 2.00 m

Für jedes in der Richtlinie aufgeführte System sind im Teil B jeweils folgende Zeichnungen enthalten:

Übersicht
System
Absenkung/Verschwenkung
Übergang

Système de glissières de sécurité avec profils en caisson ouverts de côté 150/180 et une distance entre poteaux de 2.00 m selon les nouvelles directives pour les systèmes de retenue de véhicules de l'Office fédéral des routes

Nous traiterons dans les prochaines informations des systèmes contenus dans les nouvelles directives pour les systèmes de retenue de véhicules de l'Office fédéral des routes

Nous signalerons dans ces informations des détails essentiels du système de glissières de sécurité mentionné ci-dessus (LS 150'180 2.00 m).

Partie A de la directive sur LS 150'180 2.00 m

Avant de définir le système de glissières de sécurité qui convient dans la pratique, il faut déterminer la classe de performance nécessaire. Les informations parues précédemment contiennent d'autres indications à ce sujet.

On peut tirer la classe de performance du système de la partie A des directives pour les systèmes de retenue de véhicules (tableau 7.3). Pour le système de glissières de sécurité avec profils en caisson ouverts de côté 150/180 et une distance entre poteaux de 2.00 m, il s'agit de:

H1	=	Niveau de retenue
W5	=	Niveau de largeur de fonctionnement
A	=	Niveau de sévérité de choc

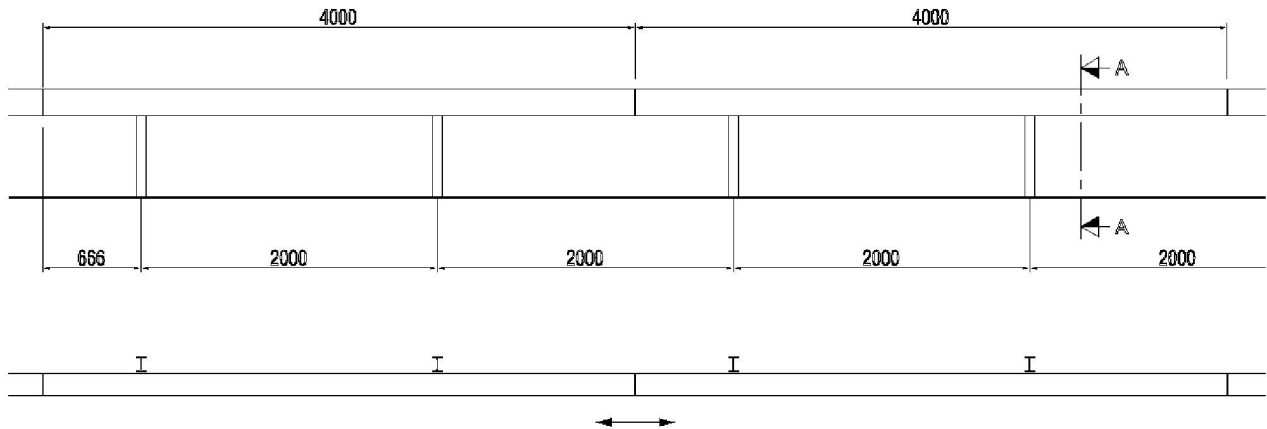
On indique en outre dans la partie A les désignations détaillées, les abréviations (LS 150'180 2.00 m) et les numéros des systèmes (dans l'exemple concret, c'est le numéro 62).

Partie B de la directive sur LS 150'180 2.00 m

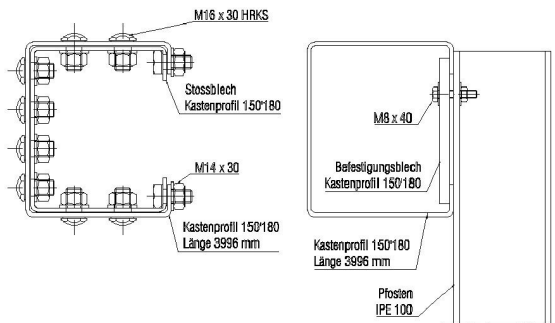
Pour chaque système mentionné dans les directives, on trouve dans la partie B les dessins suivants:

Vue d'ensemble
Système
Abaissement / déviation
Transition

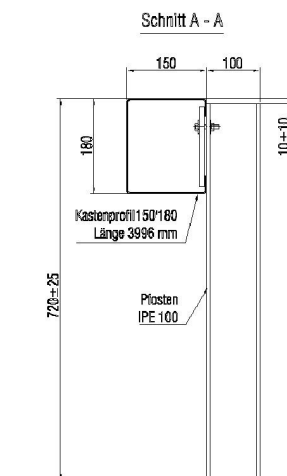
LS 150'180 2.00 m - Seitenansicht und Draufsicht
LS 150'180 2.00 m – Vues de côté et de dessus



Verschraubungsdetails
Détails du boulonnage



Anordnung der Bauteile
Disposition des pièces



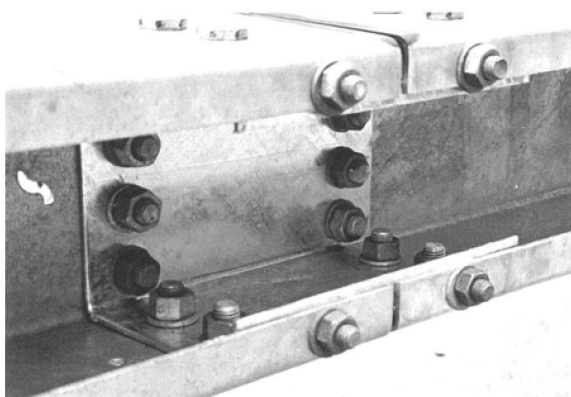
Erforderliche Bauteile und Befestigungsmaterial für LS 150'180 2.00 m
Pièce et matériel de fixation nécessaires pour LS 150'180 2.00 m

P 321	Pfosten IPE 100 zum Rammen für LS 150'180 <i>Poteau IPE 100 à enfoncer pour LS 150'180</i>	D 421	Befestigungsblech Kastenprofil 150'180 <i>Plaque de fixation Profil en caisson</i>
P 322	Pfosten IPE 100 mit Fussplatte für LS 150'180 <i>Poteau IPE 100 avec semelle pour LS 150'180</i>	S 111	6-Kt.-Schr. M8 x 40 A4-70 <i>Vis tête 6 pans M8 x 40 A4-70</i>
P 323	Pfosten IPE 100 zum Versetzen in Hülse für LS 150'180 <i>Poteau IPE 100 posé dans manchon LS 150'180</i>	S 117	6-Kt.-Schr. M14 x 30 – 8.8 fz. <i>Vis tête 6 pans M14 x 30 – 8.8 zingué</i>
L 511	Kastenprofil 150'180 Länge 3996 mm <i>Profil en caisson 150'180 Longueur 3996 mm</i>	S 119	6-Kt.HRK-Schr. M16 x 30 – 8.8 fz. <i>Vis tête 6 pans M16 x 30 – 8.8 zingué</i>
D 411	Stossblech Kastenprofil 150'180 <i>Raccord pour Profil en caisson 150'180</i>		

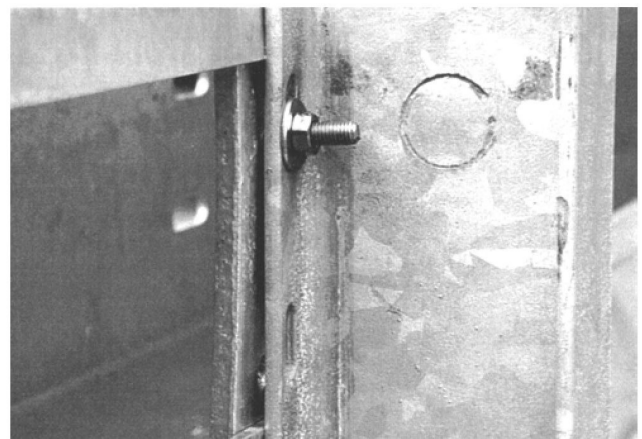
LS 150'180 2.00 m am Fahrbahnrand der Autobahn A 1
GS 150'180 2.00 m au bord de l'autoroute A 1



Verschraubungsdetail Kastenprofil
Détails du boulonnage caisson



Verschraubungsdetail Pfosten / Kastenprofil
Détails du boulonnage poteau / caisson



Teil C der Richtlinie zur LS 150'180 2.00 m

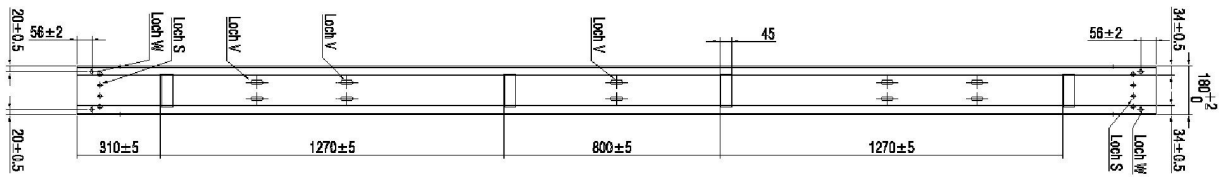
Der Teil C der Richtlinie enthält alle erforderlichen Bauteilzeichnungen mit sämtlichen Mass- und Materialangaben.

Partie C de la directive sur LS 150'180 2.00 m

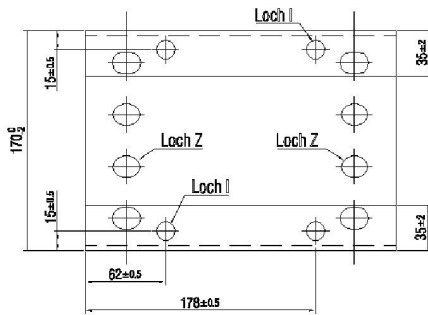
La partie C de la directive contient tous les dessins des pièces nécessaires avec toutes les indications de cotes et de matière.

Folgend: beispielhafte Auszüge aus Richtlinie
Ci-dessous : Exemples tirés des directives

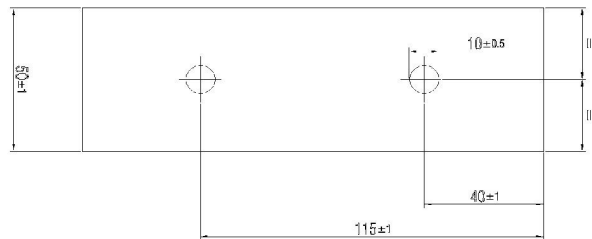
L 511



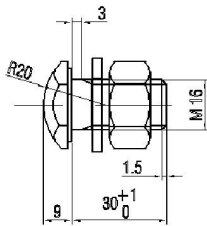
D 411



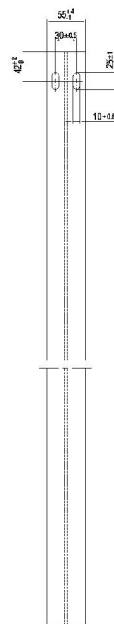
D 421



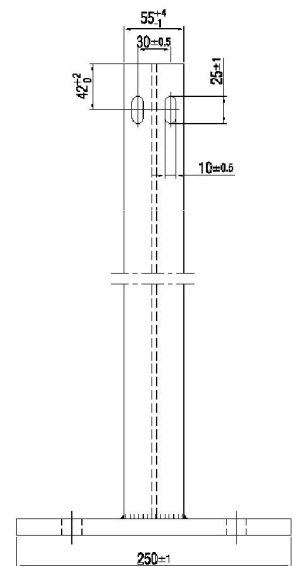
S 119



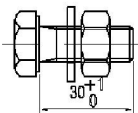
P 321



P 322



S 117



S 111

